

**KLÖCKNER-
HUMBOLDT-DEUTZ AG**
WERK ULM

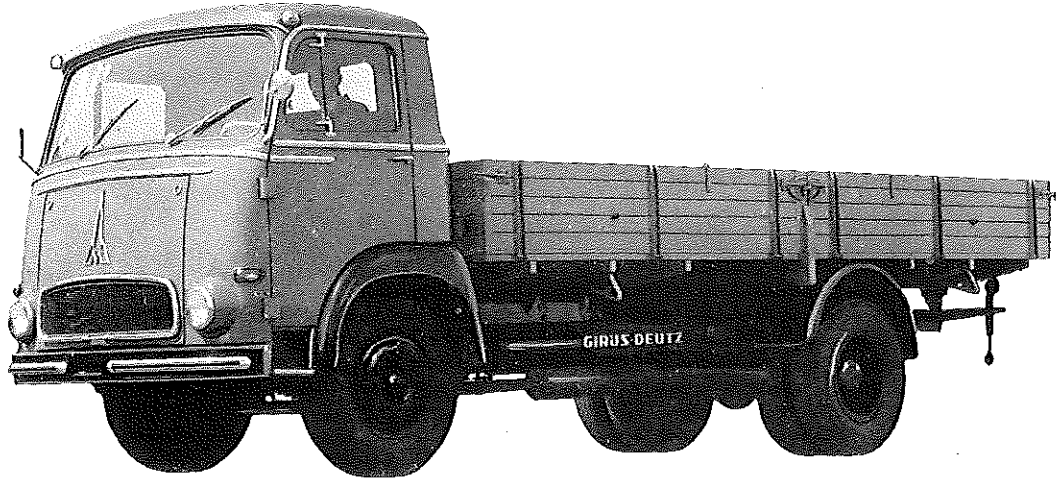
TYP Saturn 145 F-L

Frontlenker Lastkraftwagen

Gruppe **14**

Klöckner-H.-D.

1200 b



Diesel-Motor · 6 Zylinder · 4-Takt · 145 PS bei 2300 U/min

Nutzlast: 7 t

Motor

Hersteller und Typ: KHD/F 6 L 714
Einspritzverfahren indirekt
Verbrennungsraum Wirbelkammer
Höchstes Drehmoment 52 mkg bei 1200 U/min
Nutzleistung 145 PS bei 2300 U/min
Hubraumleistung 15,2 PS/l
Mittlerer Arbeitsdruck 6,0 kg/cm²
Mittl. Kolbengeschwindigkeit 10,7 m/sek
Verdichtungsverhältnis 19
Kurbelverhältnis 3,93
Lage im Fahrzeug vorn
Aufhängung 4 Punkt/gummigelagert
Schmiersystem Druckumlaufschmierung
Kühlung Luft
Gewicht 730 kg
Niedr. Kraftstoffverbrauch 180 g/PS_h bei 1200 U/min
Zylinderanzahl 6
Zylinderanordnung V-Form
Zylindergußform einzeln
Zylinderwerkstoff spezial Gußeisen
Zylinderbohrung 120 mm
Kolbenhub 140 mm
Gesamthubraum 9500 cm³
Zylinderkopf Leichtmetall/je Zyl. 1 Kopf

Motor-Zubehör

Kraftstoffförderung Kolbenpumpe zusammen mit
Einspritzpumpe
Kraftstofftankfüllmenge 150 l
Kraftstofffilter Papier-Spezialeinsatz
Ölpumpe Zahnradpumpe
Ölwannen-Füllmenge 10 l max./7 l min.
Ölfilter Hauptstrom/Spaltfilter/selbst-
reinigend und Schleuderfilter
im Nebenstrom
Luftreiniger Ölbad
Kühlluftförderung durch automatisch geregeltes
Axial-Gebläse
Zylinderkühlung Luft
Einspritzpumpe Bosch PE 6 A 75
Einspritzdüse Bosch DNO SD 211
Einspritzdruck 125 atü
Zündfolge 1-6-3-5-2-4
Reglerausführung Fliehkraftregler
Glühkerze Bosch/Beru/0,9 V

Triebwerk

Abdichtung/Zyl./Zylinderkopf keine
Ventilsitzringe eingeschrumpft
Kolbenhersteller Mahle/Nüral
Kolbenwerkstoff Leichtmetall
Kolbenringe 3 Verdichtungs-/2 Ölabstreifringe
Pleuel Stahl/Doppel-T-Schaft-
querschnitt
Pleuellager Gleitlager
Kurbelwelle Stahl/4 Gleitlager/Gegengew.
Kurbelgehäuse Gußeisen/unterhalb der Lager-
ebene geteilt
Schmierölleitungen Bohrungen im Gehäuse
Anzahl der Ventile (je Zyl.) Einlaß: 1/Auslaß: 1
Anordnung der Ventile hängend/senkrecht
Einlaßventil öffnet bei 16° vor OT
Einlaßventil schließt bei 48° nach UT
Auslaßventil öffnet bei 60° vor UT
Auslaßventil schließt bei 16° nach OT
Ventilspiel (kalt) 0,1 bis 0,2 mm
Ventilsteuerung erfolgt über Stoßel/Stoßstange/Kipphebel
Nockenwelle im Kurbelgehäuse/4 Gleitlager
Nockenwellenantrieb Zahnräder
Saugrohrausführung 2 Gruppenrohre

Glühkerze-Heizleistung 60 W
Anlasser Bosch BPD 6/24
Anlasser-Ausführung Schubanker-Anlasser
Anlasser-Spannung 24 V
Übersetzungen
Antriebsritzel/Schwungrad ... i = 17,6
Anlasserbetätigung Druckknopf/elektromagnetisch
Lichtmaschine Bosch LJ/GK 300/12
Lichtmaschine-Spannung 12 V
Lichtmaschine-Leistung 300 W
Ladebeginn bei 530 U/min der KW
Art der Regelung Spannungsregelung
Antrieb der Lichtmaschine ... Keilriemen/einfach, 17 x 1000
DIN 2215

Übersetzungsverhältnis
KW/Lichtmaschinenwelle ... i = 1:2,06
Lichtmaschine-Befestigung Sattelbefestigung
Spannung der Batterie 12 V
Batterie 2 Stück, je 135 Ah
im Fahrerhaus

Kraftübertragung

Kupplung Fichtel & Sachs G 50 KR
 Kupplungs-Art Reibungskupplung/Einscheiben/
 trocken
 Schaltgetriebe ZF AK 5-35
 Schaltgetriebe-Art mech. Stufengetriebe/Allklauen
 Schaltgetriebe-Anordnung mit Motor verblockt
 Anzahl der Gänge 5 V/1 R
 Übersetzungen $i = 5,65/3,03/1,67/1/0,7$ 5,12
 Geräuscharme Gänge sämtliche Gänge
 Schnellgang-Anordnung im Getriebegehäuse
 Schalthebel-Anordnung Lenkradschaltung

Schaltungsart Klavenschaltung
 Getr.-Geh.-Ölfüllmenge 4 l
 Kraftübertragung Gelenkwellen/Rollengelenke
 Ausgleichgetriebe Kegelräder
 Antrieb der Halbachsen Spiralkegelräder
 Zusatzgetriebe Planetenrieb in den Hinterrad-
 naben
 Treibende Räder Hinterräder
 Übersetzung
 Schaltgetr./Hinterräder $i = 8,19$
 Schubübertragung Feder

Fahrwerk**Räder und Bereifung, Lenkung**

Räderart Stahlscheibenräder
 Anzahl der Räder 4 (+1 Ersatzrad)
 (Zwillingsräder = 1 Rad)
 Anzahl der Reifen 7/vorn 2/hinten 4
 Reifengröße, vorn/hinten 9,00-20 eHD verstärkt
 Reifenluftdruck, vorn/hinten 6,25 atü
 Felgenart Schrägschulterfelge
 Felgengröße, vorn/hinten 7,0-20
 Radaufhängung, vorn Starrachse
 Radaufhängung, hinten Starrachse
 Federung, vorn 2 Blatfedern/Halbelliptik/längs
 Federung, hinten 2 Blatfedern/m. Hilfsfedern/
 längs

Stoßdämpfer, vorn 2/hydraulisch
 Radsturz $1^{\circ} 30'$
 Spreizung 4°
 Vorspur 3 bis 6 mm
 Nachlauf 1°
 Art der Lenkung Vorderräder/ZF Gemmer-
 lenkung
 Lenkübersetzung $i = 31,4$
 Größter Radeinschlag innen 40° , außen 32°
 Lenksäulenordnung links
 Spurstange einstellbar

Bremsen

Bremsanlage Teves/Knorr/Bosch/Westingh.
 Wirkungsweise der Fußbremse hydraulisch mit Druckluftzusatz-
 bremsen/auf 4 Räder/Innen-
 backen
 Wirksame Bremsfläche vorn 1596 cm², hinten 1936 cm²

Bremskraft-Übertragung hydraulisch
 Bremstrommel- \varnothing 400 mm
 Wirkungsweise d. Handbremse mech./Innenbacken auf Hinterr.
 Motorbremse als dritte Bremse

Allgemeine Daten des Fahrgestells

Radstand 4000 mm
 Spurweite, vorn 1803 mm
 Spurweite, hinten 1670 mm
 Fahrgestellgewicht 3700 kg
 Achslast aus Fahrgest.-Gewicht
 vorn/hinten 2235/1465 kg
 Fahrgestelltragfähigkeit 8300 kg

Bodenfreiheit 325/290 mm
 Bauchfreiheit 130 mm
 Spurbreite- \varnothing 15,3 m
 Rahmenausführung 2 □-Längsträger/Querträger
 genietet
 Anhänger-Kupplung G 140 DIN 74051
 Fahrgestell-Schmiersystem Einzelschmierung
 Anhängerbremsventil luftgesteuert

Allgemeines**Achslasten und Gewichte**

Zulässige Achslast, vorn 4000 kg
 Zulässige Achslast, hinten 8000 kg
 Zulässiges Gesamtgewicht 12000 kg
 Leergewicht 5000 kg
 Nutzlast 7000 kg
 Brutto-Anhängelast
 gebremst/ungebremst 16000*/3000 kg

Sonstige Daten

Höchstgeschwindigkeit 74,3 km/h
 Kraftstoffverbrauch nach
 DIN 70030 20,0 l/100 km
 Ölverbrauch 0,4 l/100 km
 Spez. Motorendrehzahl 1860

Maße

Länge über alles 7500 mm
 Breite über alles 2400 mm
 Höhe über alles 2570 mm
 Überhang, vorn 1270 mm
 Überhang, hinten 2230 mm
 Auslad. d. Anh.-Kupplung 1870 mm
 Wendekreis- \varnothing 16,7 m
 Innenmaße des Laderaumes
 Länge 5500 mm
 Breite 2250 mm
 Höhe 500 mm
 Pritschenhöhe
 unbeladen 1320 mm

Zubehör

Scheinwerfer Einbauscheinwerfer 35 W
 180 mm \varnothing Lichtaustritt
 Standlicht im Scheinwerfer
 Abblenden Fußschalter
 Fahrtrichtungs-Anzeiger Blinker/angebaut
 Öldruckanzeiger Zeiger-Meßgerät
 Ladestromanzeiger Anzeigeleuchte
 Geschwindigkeitsmesser Tachograph

*) für Inland ab 1. 1. 1958 ges. Zuggewicht 24000 kg (6 PS/t und 1:1)

Laut VDA-Revers technische Daten entsprechend DIN 70020 und DIN 70030